

TASQUES RECUPERACIÓ DE L'ASSIGNATURA DE GEOGRAFIA I HISTÒRIA



NOM I LLINATGES:.....

Data d'entrega:..... **setembre de 2018**

- Aquestes activitats serveixen per preparar l'examen de recuperació de Geografia i Història de 2n d'ESO.
- Les activitats s'han d'entregar abans de començar l'examen.
- Per realitzar aquestes activitats has de consultar el llibre de 2n d'ESO.

• Tasques que has de fer:

1. Respondre a les preguntes del 1. Consolida el que has après que el trobaràs a la darrera pàgina de cada tema (Síntesi, exercici 1). L'has de fer dels temes 1, 2, 3, 5, 6, 8, 9.

2. Elaborar un mapa polític de cada continent, situant els països, amb la seva capital, que hi ha a continuació. Pots trobar plantilles de mapes muts dels continents a Internet (<http://d-maps.com>) o comprar-la a qualsevol papereria.

EUROPA: Espanya, Portugal, França, Bèlgica, Països Baixos, Dinamarca, Alemanya, Polònia, Àustria, Suïssa, Itàlia, Grècia, Bulgària, Romania, Hongria, Ucraïna, Gran Bretanya, Irlanda, Suècia, Noruega, Rússia, República Txeca, Eslovàquia, Croàcia, Albània.

AMÈRICA: Canadà, Estats Units, Mèxic, Guatemala, Hondures, Nicaragua, Costa Rica, Panamà, Colòmbia, Veneçuela, Equador, Perú, Bolívia, Xile, Argentina, Uruguai, Paraguai, Brasil, Cuba, República Dominicana.

ÀFRICA: Marroc, Àlgèria, Líbia, Tunísia, Egipte, Txad, Nigèria, Mauritània, Senegal, Camerún, República Democràtica del Congo, Sud-Àfrica, Madagascar, Kenya, Etiòpia.

ÀSIA: Rússia, Xina, Corea del nord, Corea del Sud, Japó, Filipines, Indonèsia, Tailàndia, Índia, Pakistan, Afganistan, Iran, Irak, Turquia, Aràbia Saudita.

3. Fer tots els exercicis proposats al dossier d'activitats que tens a continuació.

- Les preguntes de l'examen s'extreuran d'aquesta feina feta.

Nota: Per aprovar l'assignatura serà obligatori presentar tota la feina i fer-la bé!! La valoració màxima de la feina serà d'un 20%. Per tant la valoració màxima de la prova escrita serà d'un 80%.

DOSSIER D'ACTIVITATS CIÈNCIES SOCIALS 2n ESO

A) Defineix el vocabulari:

TEMA 1 LA FRAGMENTACIÓ DEL MÓN ANTIC: visigot, comte, missi dominici, islam, hègira, alcorà, mesquita, imam.

TEMA 2 AL-ANDALUS: batalla de Poitiers, batalla de Guadalete, regnes de taifes, medina, soc, call, valí.

TEMA 3 L'EUROPA FEUDAL: vassallatge, torre de l'homenatge, feu, serf, rotació biennal.

TEMES 4 L'ORIGEN DELS REGNES PENINSULARS: Marca Hispànica, Camí de Sant Jaume, paries, mossàrab.

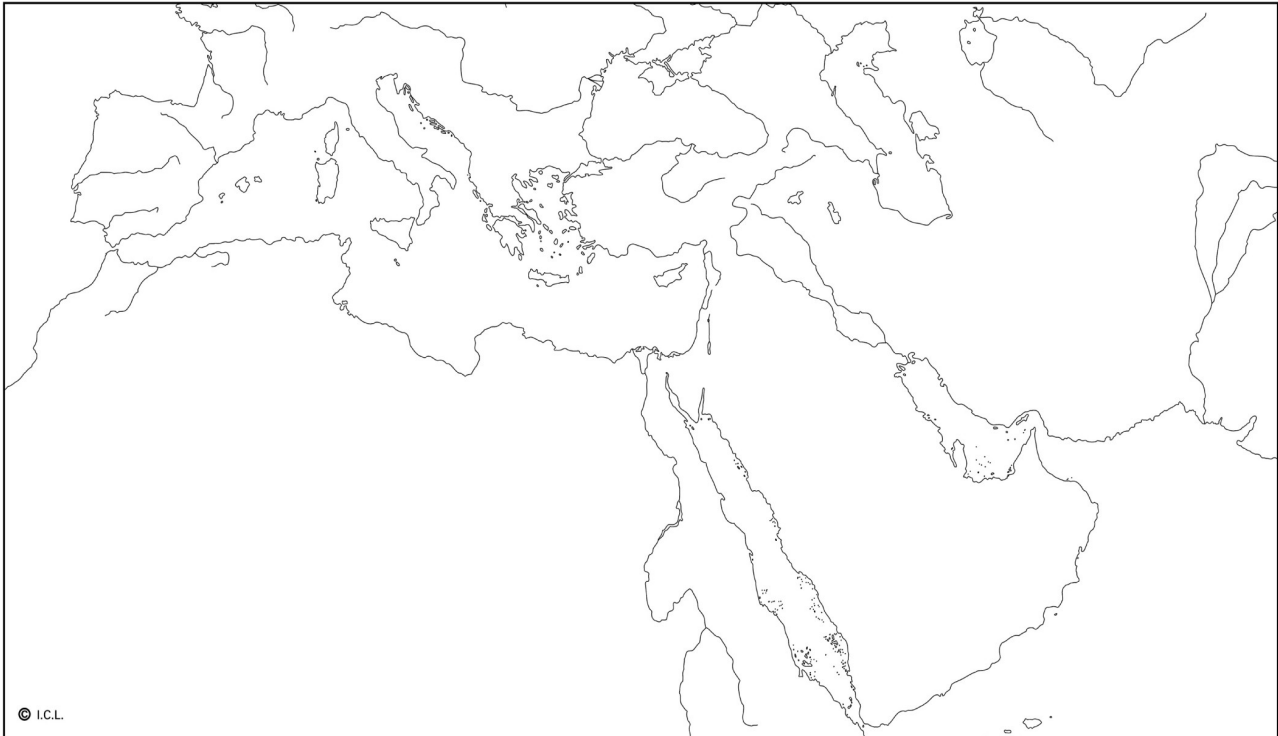
TEMA 6 LES CIUTATS DE L'EUROPA MEDIEVAL: rotació trienal, raval, burgesia, gremi, cort o parlament, carta de privilegi, guerra dels Cents Anys, Pesta Negra.

TEMA 7 EL REGNE DE MALLORCA A LA CORONA D'ARAGÓ: Madina Mayurqa, Tractat de Capdepera, llotja, Consolat de Mar, coca.

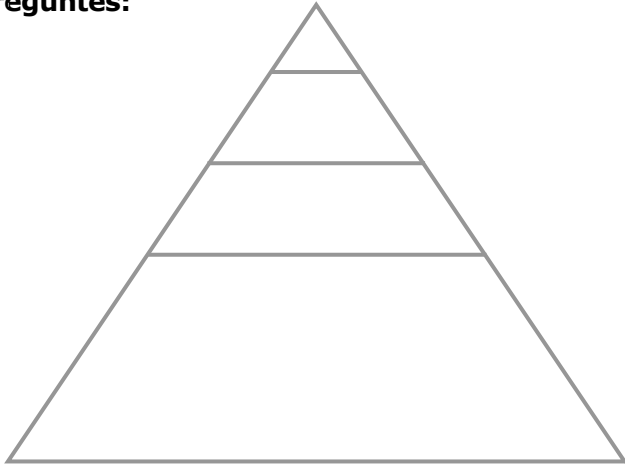
TEMA 9 EL NAIXEMENT DEL MÓN MODERN: monarquia autoritària, humanisme, antropocentrisme, Inquisició, acte de fe.

B) EXERCICIS

1. Identifica i pinta els territoris per on es va estendre l'Islam. Després, situa aquelles zones que són especialment importants per a la civilització àrab.



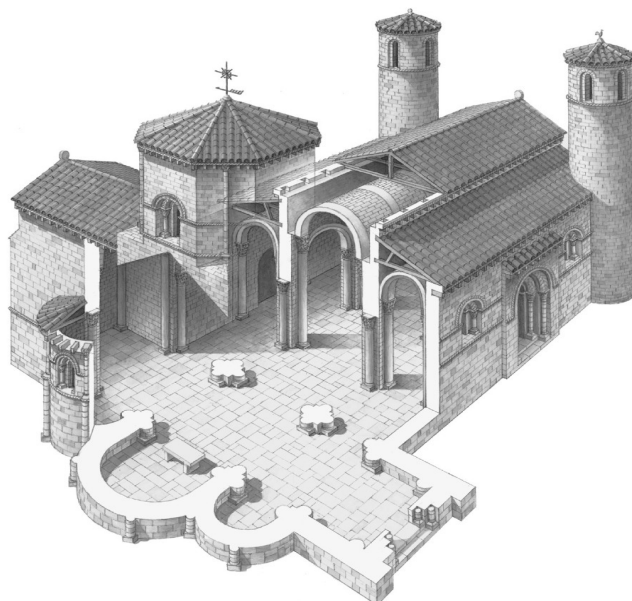
2. Situa cada estament de la societat feudal al lloc de la piràmide que li correspon i **respon les preguntes:**



- Quins són els estaments privilegiats? En què consistien aquests privilegis?

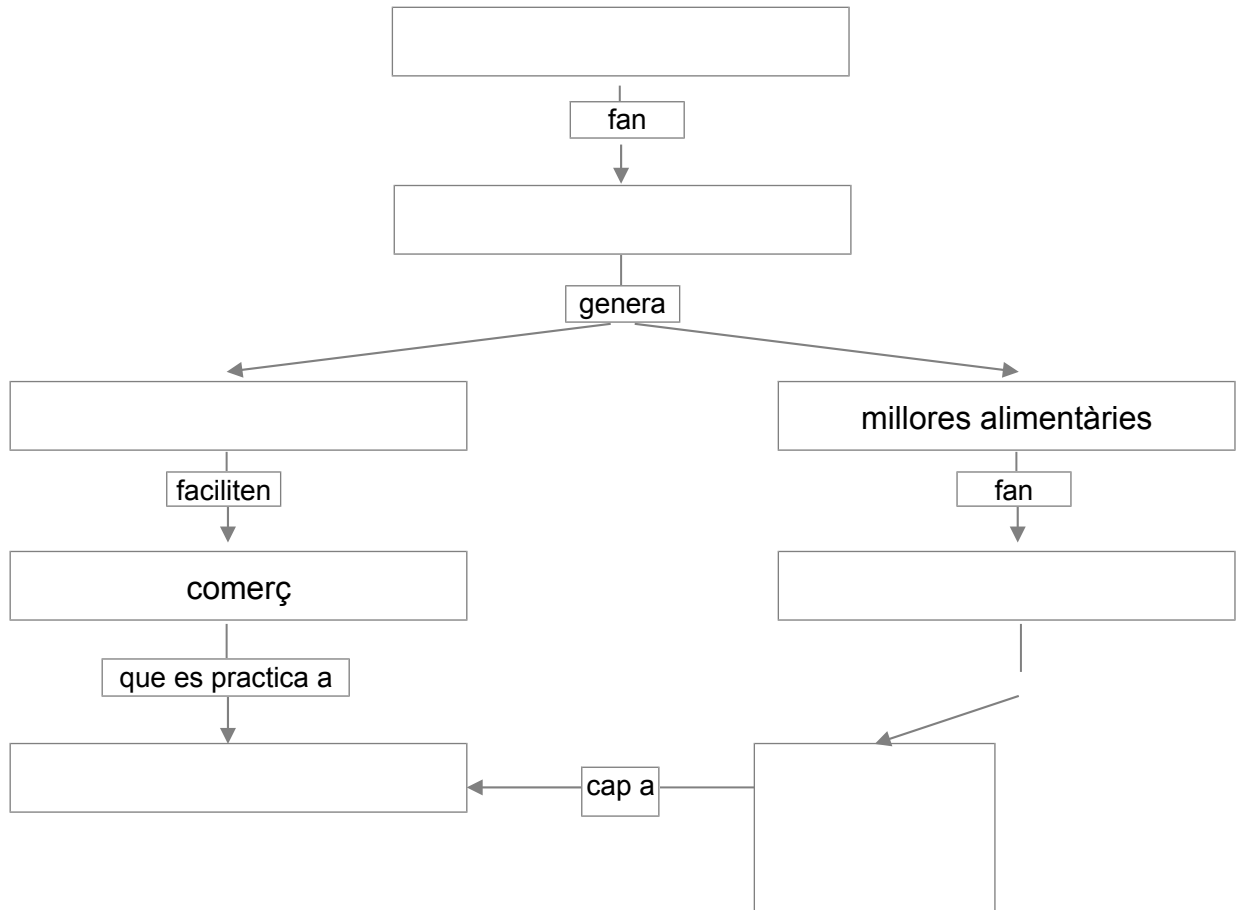
- Quins grups formen l'estament no privilegiat? Quina era la seva funció?

3. Localitza cada element al lloc corresponent: absis, nau central, volta de canó, naus laterals, cimbori, portada lateral, transepte, columnes, torres laterals, arc de mig punt.



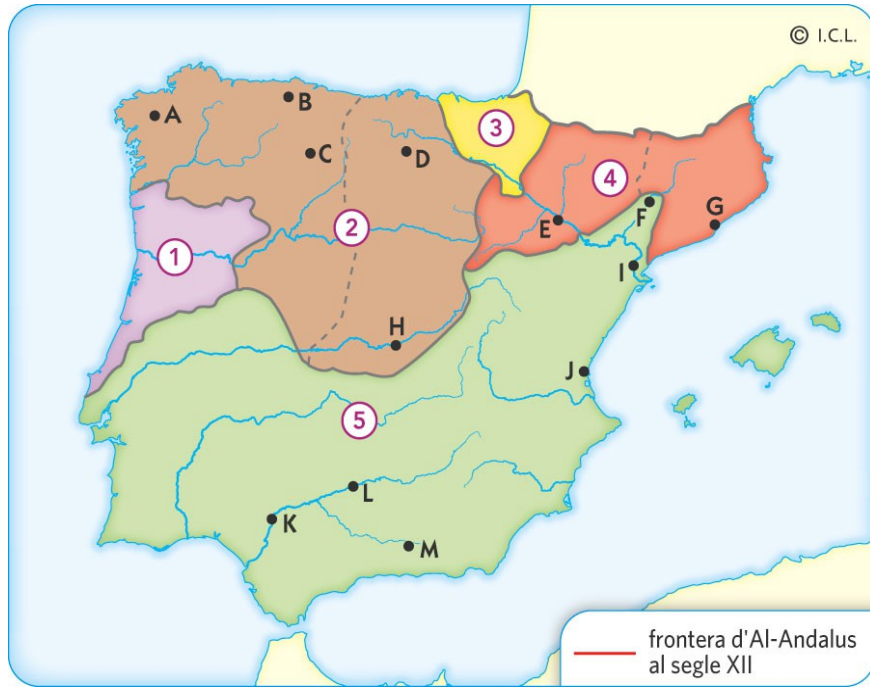
4. Completa el mapa conceptual sobre l'expansió agrària i el creixement demogràfic amb els elements que t'oferim a continuació:

augmenta la productivitat – excedents – emigrar del camp
– ciutats – augmentar la població - innovacions tècniques



5. Fes una redacció (10 línies) sobre com eren les ciutats medievals (pots mirar la pàgina 114 i 115 del llibre)

6- Completa el mapa i respon a les preguntes: (veure el tema 4)



- a) Quina època i quin lloc representa el mapa?
- b) Cada un dels números representa un regne. Escriu el seu nom.
- c) Identifica les ciutats indicades amb una lletra.
- d) Repassa segons la llegenda, la frontera d'Al-Àndalus amb els regnes cristians al segle XII.

7. Contesta les preguntes sobre el Regne de Mallorca (consulta el tema 7):

a) De qui depenien les Illes Balears al segle X?

b) Quin rei cristià va conquerir les Illes Balears? Quin any? Per quines causes es va fer?

c) Com va ser repartit el territori de Mallorca? Qui n'eren els majors beneficiaris? Per què?

d) Quin origen té el regne privatiu de Mallorca? Quants d'anys va durar? Quins territoris en formaven part?

8. Cerca dues imatges d'una catedral gòtica , una d'interior i l'altra de l'exterior. Indica els elements gòtics que hi reconeguis (torre-campanar, contrafort, arcbotant, pinacle, arc apuntat, rosassa, volta de creueria, vitrall, gàrgola, portalada). Atenció: NO VAL RETALLAR LES IMATGES DEL LLIBRE!

9. Què és l'Humanisme i quina influència va tenir la impremta en la seva difusió?

10. Digues si aquestes doctrines religioses són catòliques (C) o protestants (P):

1. La salvació s'aconsegueix per mitjà de les bones obres.
2. No hi ha obediència al Papa.
3. Els fidels han de retre culte a la Verge i els Sants
4. Els fidels són guiats per un pastor que es pot casar.
5. Els únics sacraments són el baptisme i la comunió.
6. Les esglésies no tenen decoració (ni escultures ni pintures)
7. La salvació s'aconsegueix per la fe.
8. Els sacerdots no poden mantenir relacions sexuals ni casar-se.
9. Hi ha 7 sacraments.
10. No hi ha bisbes, ni cardenals,ni monges ni frares.

11. Explica la teoria de Cristòfol Colom i indica'n els encerts i les errades:

12. Completa l'esquema sobre els Reis catòlics i els Àustries.

Reis catòlics	
Política interior	
Política exterior	
Institucions	

	CARLES I	FELIP II
Territoris que controlaven		
Política interior		
Política exterior		

CRONOLOGIA	Felip III	Felip IV	Carles II
Política interior			
Valido			
Política exterior			