

FEINA D'ESTIU 3^r ESO.

SUPORT BIOLOGIA I GEOLOGIA

Llibre Biologia i Geologia. Bioterra. Quadern de suport
Editorial Vivens Vives

S'ha de realitzar totes les activitats del llibre que s'indiquen a continuació. Aquestes activitats han de ser presentades en el moment de realitzar la prova escrita del setembre. És una feina **OBLIGATÒRIA** per poder presentar-se a la prova escrita i poder superar l'assignatura.

A més s'ha d'estudiar els temes 1,2,3,4,5,6,7, 8 i 9 i els exercicis realitzats a classe dels continguts dels quals constarà la prova escrita del setembre.



1. Defineix:
 - a. Cèl·lula
 - b. Sang
 - c. Cor
2. Anomena les diferències entre
 - a. éssers unicel·lulars i pluricel·lulars
 - b. aparell i sistema
 - c. artèries i venes
 - d. sang arterial i sang venosa
3. Digués les diferents formes com s'agrupen les cèl·lules fins a formar aparells o sistemes.
4. Quines són les 3 funcions vitals dels éssers vius?
5. Quines són les funcions de l'aparell circulatori?
6. De què està composta la sang? Anomena la funció de cada un dels seus components.
7. De què està format l'aparell circulatori
8. El cor està separat en dues parts per un envà. Com s'anomenen els dos compartiments amb els que es separa cada part.

9. Quins moviments fa el cor?
10. Anomena i defineix les malalties de l'aparell circulatori.
11. Anomena els hàbits saludables de l'aparell circulatori.
12. Defineix:

| | | | |
|--------------|-------------|------------|--------------------------|
| a. Digestió | b. Absorció | c. Pulmons | d. Ventilació pulmonar |
| e. Diafragma | f. Nefrona | g. Urèter | h. Glàndules sudorípares |
13. Anomena les diferències entre
 - a. digestió mecànica i digestió química
 - b. Bol alimentari, quim i quil
 - c. Lòbuls pulmonars i alvèols pulmonars
 - d. Aparell urinari i aparell excretor
14. De què està format:

| | |
|-----------------------|--------------------------|
| a. L'aparell digestiu | c. L'aparell respiratori |
| b. L'aparell excretor | |
15. Anomena i defineix les malalties dels aparells digestiu, respiratori i excretor.
16. Quines són les funcions de l'aparell digestiu?
17. L'aparell digestiu està format per unes glàndules i un tub digestiu que va prenent diferents formes. Com s'anomenen les diferents formes del tub digestiu? I les glàndules?
18. Anomena els hàbits saludables per als diferents aparells estudiats.
19. Per què és important inspirar per les fosses nasals?
20. Quina és la funció de l'aparell respiratori? I de l'excretor?
21. Per on passa l'aire des de que inspiram fins que arriba als pulmons?
22. Quina és la composició de l'orina?
23. A on es forma l'orina? Digués per on passa des de que es forma l'orina fins que es produeix la micció
24. Quina és la funció del Sistema Nerviós?
25. Defineix: receptor, efector, hormona, glàndula, neurohormona, hipotàlem, hipòfisi i neurona.
26. Quins són els receptors externs? Anomena'ls i digués quin estímul reben i l'òrgan principal.
27. Quines parts podem diferenciar en una neurona?
28. Com és transmet la informació al sistema nerviós?
29. Per què són necessaris els neurotransmissors?

30. De què està format el sistema nerviós?

31. Defineix: ganglis, encèfal, cervell, medul·la espinal, droga, astigmatisme, dolor, meninges, vertigen.

32. Digués les semblances i les diferències que hi ha entre:

- a. el sistema nerviós i l'endocrí
- b. actes conscients i actes reflexos
- c. miopia i hipermetropia
- d. nervis cranials i raquidis

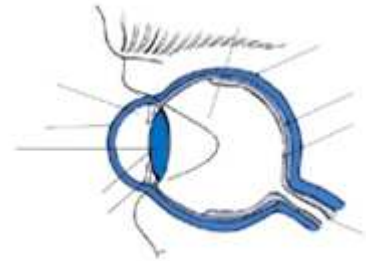
33. En quines situacions el sistema nerviós es pot veure alterat?

34. Qui s'encarrega de garantir l'equilibri del nostre cos?

35. Anomena les alteracions de la vista.

36. Quines són les funcions de cada un dels components del Sistema Nerviós Central?

37. Quines parts podem diferenciar a l'ull? Situa-les a la imatge:



38. Com funciona l'ull?

39. Com es detecten els sons?

40. Quins receptors podem trobar a l'orella?

41. Com es detecten les olors? I el gust?

42. Quines capes podem diferenciar a la pell?

43. En quines situacions les glàndules endocrines segreguen hormones?

44. Quines són les funcions bàsiques de les hormones?

45. Quines són les principals glàndules endocrines del cos humà en estat adult?

46. Completa les següents imatges:



47. Defineix: salut, medicina preventiva, droga, al·lèrgia, cadena infecciosa, període d'incubació i vacuna.
48. Quins comportaments ens ajuden a conservar la salut?
49. Quins beneficis aporta l'exercici físic? I la neteja?
50. Quines recomanacions cal seguir a l'hora de fer exercici?
51. Què ha de incloure una bona dieta?
52. Fes un esquema dels tipus de malalties que hi ha.
53. Anomena els agents infecciosos.
54. Digués quins són els mecanismes de defensa de l'organisme.
55. Quins són els mecanismes de resposta no específica? I els de resposta específica?
56. Què s'ha de fer abans de poder transplantar un òrgan?
57. Defineix: Fecundació, Penis, úter, zigot, amni, part, cesària, malalties de transmissió sexual, adolescència, heterosexualitat.
58. Anomena les fases d'un part i explica breument que passa en cada una d'elles.
59. Anomena i explica dues tècniques de reproducció assistida
60. Explica tot el que saps del cicle menstrual (fases, duració del cicle i que passa durant cada fase)
61. Què és la sida? Explica com es pot transmetre.
62. Digués algunes de les lleis que regulen l'aplicació de tècniques de reproducció assistida.
63. Defineix: Recurs natural, Desenvolupament sostenible, Residus biodegradables, Contaminació, Efecte hivernacle, Eutrofització
64. Quan deim que l'aigua està contaminada o no és potable?
65. Anomena i explica breument quins orígens poden tenir la contaminació de l'aigua.
66. Quin és l'objectiu de la depuració de les aigües residuals? Explica breument les etapes de la depuració.
67. Explica les conseqüències del canvi climàtic.
68. Completa aquesta taula relacionada amb la contaminació: (2,8 punts)

| | Què la provoca? | Quines conseqüències té? |
|-----------------------------|-----------------|--------------------------|
| Efecte hivernacle | | |
| Disminució de la capa d'ozó | | |
| Pluja àcida | | |
| Eutrofització | | |
| Contaminació del sòl | | |

69. Explica els principals problemes ambientals a les Illes Balears.

ÉS OBLIGATORI: - ENTREGAR LA FEINA D'ESTIU EL DIA DE L'EXAMEN (SI NO S'ENTREGA LA FEINA NO ES POT FER L'EXAMEN DE SETEMBRE).
- PRESENTAR-TE A L'EXAMEN DE SETEMBRE.

LA NOTA DE SETEMBRE ES CALCULARÀ AMB ELS SEGÜENTS PERCENTATGES:

- a. 25% FEINA D'ESTIU.
- b. 75% NOTA EXAMEN SETEMBRE